

Informe topográfico para scouting fotovoltaico

Ref. catastral: MENSURA-EJEMPLO-01

Dirección: Parcela ejemplo · provincia de Granada

Superficie: 5.895 m²

GEOMETRÍA CRÍTICA · Pendiente fuera del rango razonable para FV utility-scale sobre suelo.			
Análisis FV		Datos del terreno	
Pendiente media	41,7 % · N-S 3,8 % al sur (favorable) · E-O 41,6 % al este		
Orientación predominante	Este	Cota mín / máx	907,6 / 952,1 m
Superficie útil neta	3.962 m² (67,2 %)	Desnivel	44,6 m
Superficie favorable FV	632 m² (10,7 %)	Edificios (área)	1 cuerpo · 34 m²
Fragmentación	1 mancha	Edificios (altura)	1 planta (Catastro)
Producción FV estimada	114 a 155 MWh/año	Vegetación alta	1.899 m² · h ≈ 5 m



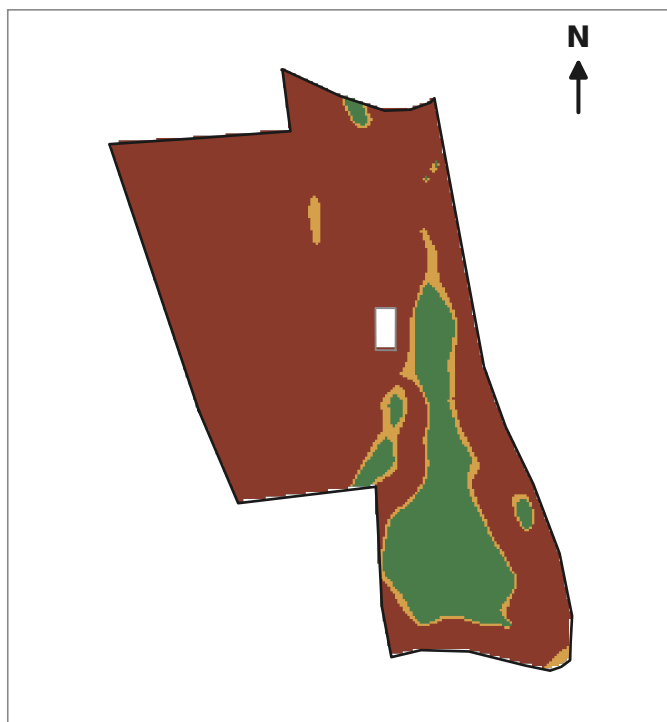
Caracterización geométrica · MENSURA-EJEMPLO-01

Cotas y curvas de nivel



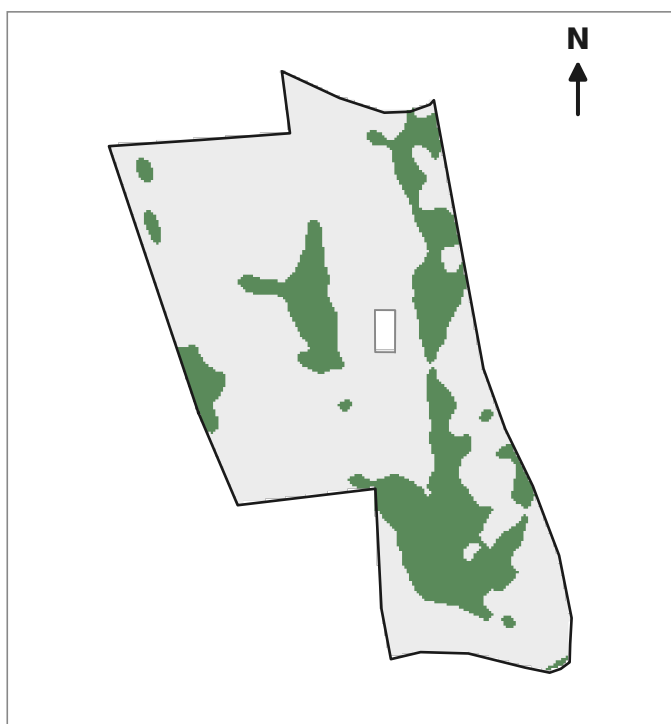
**Cotas · desnivel 44,2 m**  
 908 m 952 m Curvas finas 1 m · maestras 5 m

Pendiente



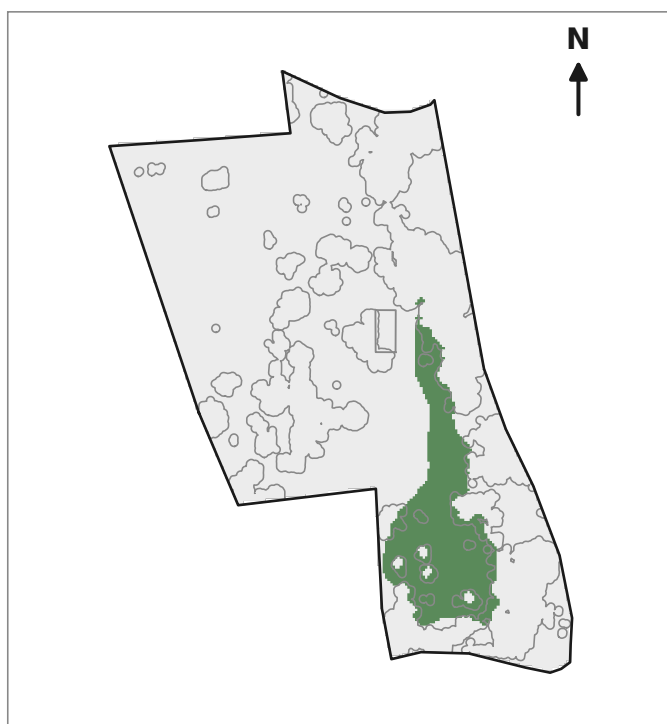
< 10 %: 15,1 % 10 - 15 %: 4,4 % > 15 %: 80,5 %

Orientación



■ Sur ( $S \pm 60^\circ$ ) o plano: 23,1 % □ Resto: 76,9 %

Área favorable



■ Favorable □ No favorable — Arbolado y edificación

**632 m² · 10,7 % de la parcela**

Pend. <10 % cualquier orient. · 10-15 % solo al sur · islas  $\leq 100$  m² excluidas

Producción fotovoltaica estimada · MENSURA-EJEMPLO-01

Producción fotovoltaica anual estimada:

**114 a 155**

MWh/año

**≈ 70 a 94 kWp**

potencia instalable estimada

Cómo se obtiene esta estimación:

Superficie favorable (página 2)

**632 m<sup>2</sup>**

× Factor de ocupación: 0,13 kWp/m<sup>2</sup>

**≈ 82 kWp**

× Producción PVGIS: 1.638 kWh/kWp·año

**≈ 134.495 kWh/año**

± Margen de estimación de scouting (15 %)

**114 a 155 MWh/año**

PVGIS PVcalc · silicio cristalino · inclinación óptima 33° · orientación sur · pérdidas de sistema 14 %

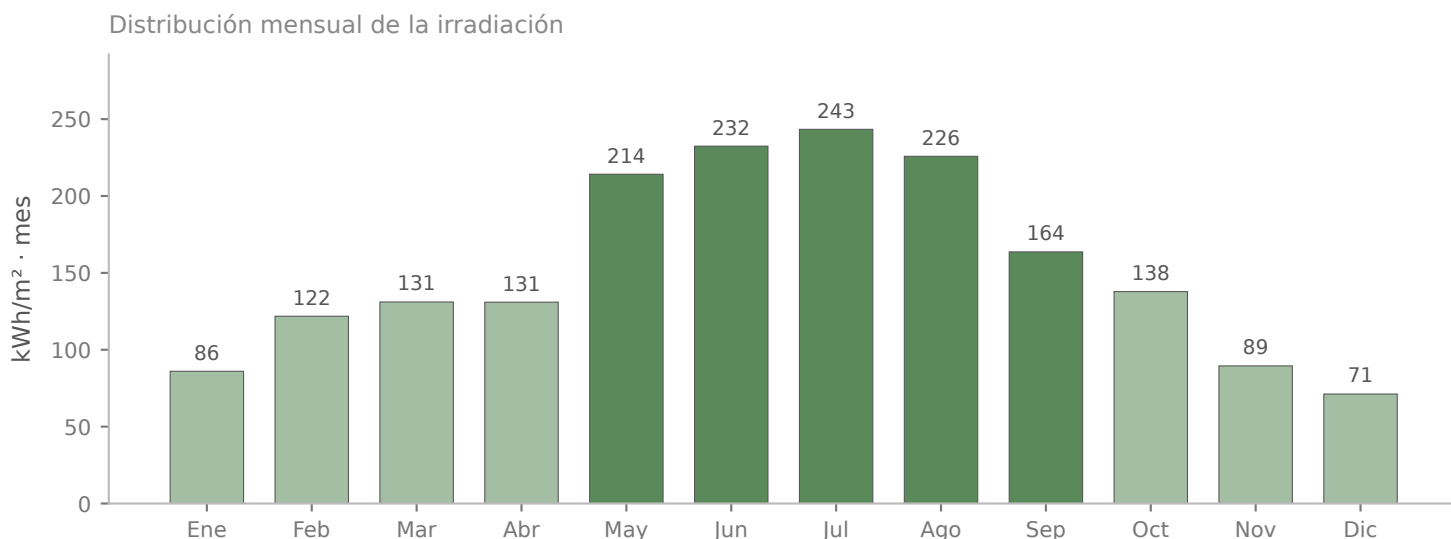
El factor de ocupación es una regla orientativa para huerto solar sobre suelo (separación entre filas y pasillos incluidos). NO contempla accesos, vallado, subestación ni la ingeniería de detalle de la planta.

Irradiación global horizontal (GHI):

**1.848**

kWh/m<sup>2</sup> · año

**Alta:** 9 % sobre la media nacional española (≈1.700 kWh/m<sup>2</sup>·año)



## Alertas y contexto legal · MENSURA-EJEMPLO-01

### Conexión a red eléctrica\*:

Línea AT más cercana: 3,70 km

Línea MT más cercana: 169 m (20 kV)

Subestación más cercana: 1,98 km

### Acceso por carretera\*:

Carretera más cercana: 40 m (Carretera Beas de Granada a Quéntar)

Pista o camino rural: 76 m

*\*Datos de OpenStreetMap (fuente colaborativa). Comprobar disponibilidad real de evacuación con la distribuidora y accesibilidad con vehículos pesados según las exigencias del proyecto.*

### Red Natura 2000\*\*:

Parcela NO afectada por Red Natura 2000.

Espacio más cercano: 2,20 km — ES6140015 Barrancos del Río de Aguas Blancas (LIC/ZEC)

*\*\*Datos MITECO Red Natura 2000 (versión dic 2025). La declaración de Red Natura 2000 puede modificarse; consultar con la administración competente antes de cualquier inversión.*

